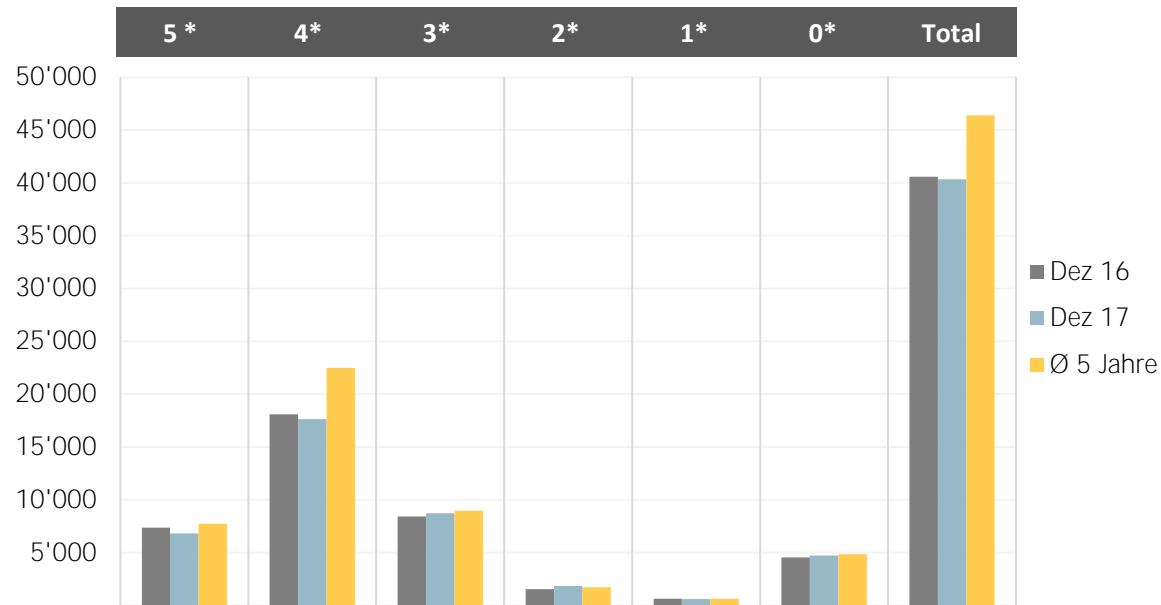


## Vergleich Logiernächte Hotel aktueller Monat und Vorjahr



Monat	5 Sterne	4 Sterne	3 Sterne	2 Sterne	1 Sterne	0 Sterne	Total
Dez 16	7'358	18'090	8'419	1'558	620	4'555	40'600
Dez 17	6'825	17'631	8'720	1'850	600	4'722	40'348
Ø 5 Jahre	7'718	22'492	8'974	1'714	646	4'852	46'396
Veränd. Vorjahr %	-7.2%	-3%	3.6%	19%	-3.2%	4%	-0.6%
Veränd. Ø 5 Jahre	-11.6%	-22%	-2.8%	7.9%	-7.1%	-2.7%	-13.0%
Kapazität 2016	12'906	35'448	15'126	4'956	2'028	12'760	83'224
Belegung 2016	57.0%	51.0%	55.7%	31.4%	30.6%	35.7%	48.8%
Kapazität 2017	11'664	31'584	15'084	4'933	2'108	11'407	76'780
Belegung 2017	58.5%	55.8%	57.8%	37.5%	28.5%	41.4%	52.6%