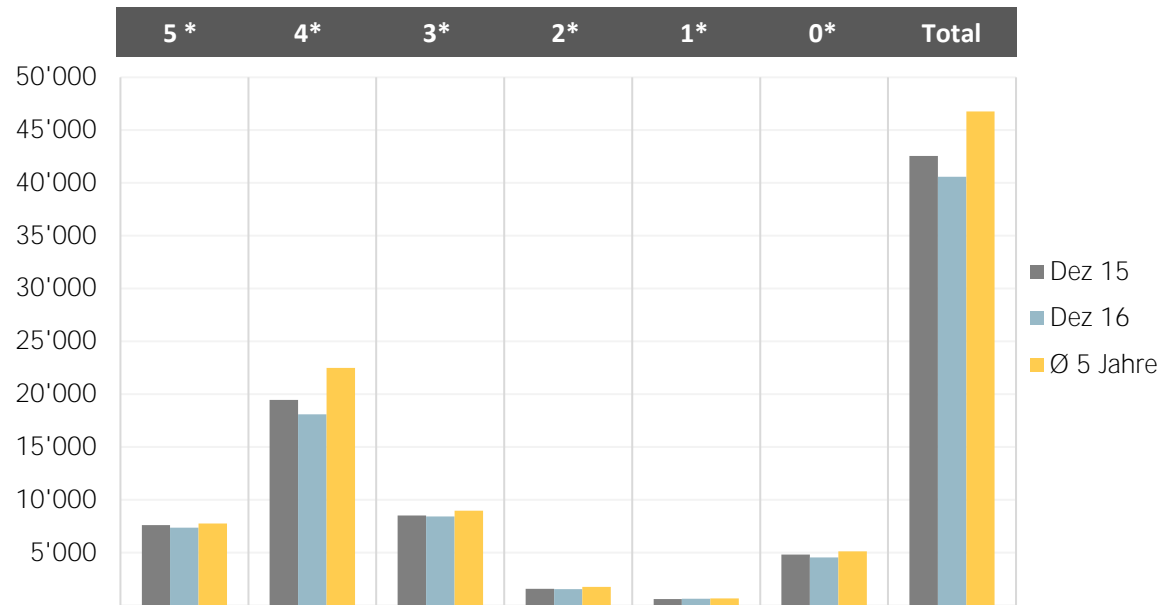


Vergleich Logiernächte Hotel aktueller Monat und Vorjahr



Monat	5 Sterne	4 Sterne	3 Sterne	2 Sterne	1 Sterne	0 Sterne	Total
Dez 15	7'610	19'456	8'507	1'583	592	4'818	42'566
Dez 16	7'358	18'090	8'419	1'558	620	4'555	40'600
Ø 5 Jahre	7'760	22'492	8'974	1'757	670	5'125	46'778
Veränd. Vorjahr %	-3.3%	-7.0%	-1.0%	-1.6%	4.7%	-5.5%	-4.6%
Veränd. Ø 5 Jahre	-5.2%	-19.6%	-6.2%	-11.3%	-7.5%	-11.1%	-13.2%
Kapazität 2015	12'699	36'360	16'694	5'332	2'108	12'679	85'872
Belegung 2015	59.9%	53.5%	51.0%	29.7%	28.1%	38.0%	49.6%
Kapazität 2016	12'906	35'448	15'126	4'956	2'028	12'760	83'224
Belegung 2016	57.0%	51.0%	55.7%	31.4%	30.6%	35.7%	48.8%