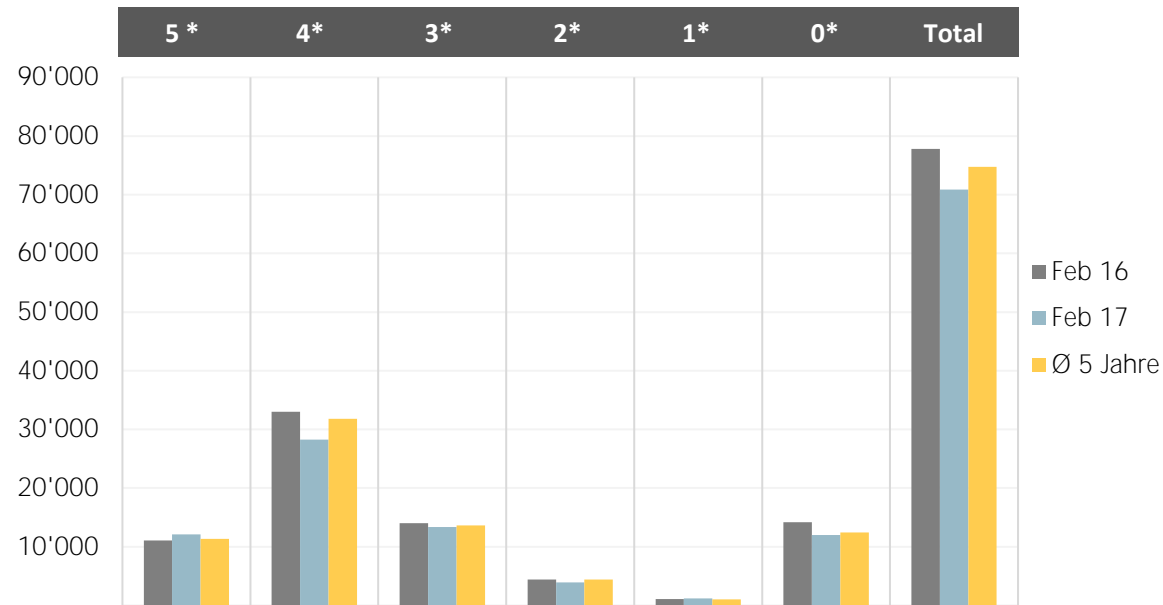


## Vergleich Logiernächte Hotel aktueller Monat und Vorjahr



Monat	5 Sterne	4 Sterne	3 Sterne	2 Sterne	1 Sterne	0 Sterne	Total
Feb 16	11'079	33'014	14'027	4'427	1'087	14'157	77'791
Feb 17	12'105	28'282	13'374	3'913	1'223	11'993	70'890
Ø 5 Jahre	11'325	31'828	13'641	4'432	1'052	12'448	74'726
Veränd. Vorjahr %	9.3%	-14.3%	-4.7%	-11.6%	12.5%	-15.3%	-8.9%
Veränd. Ø 5 Jahre	6.9%	-11.1%	-2.0%	-11.7%	16.3%	-3.7%	-5.1%
Kapazität 2016	12'267	38'802	16'559	5'568	1'972	17'603	92'771
Belegung 2016	90.3%	85.1%	84.7%	79.5%	55.1%	79.7%	83.7%
Kapazität 2017	11'844	34'692	15'288	5'376	1'904	16'044	85'148
Belegung 2017	102.2%	81.5%	86.6%	72.8%	64.2%	74.8%	83.3%