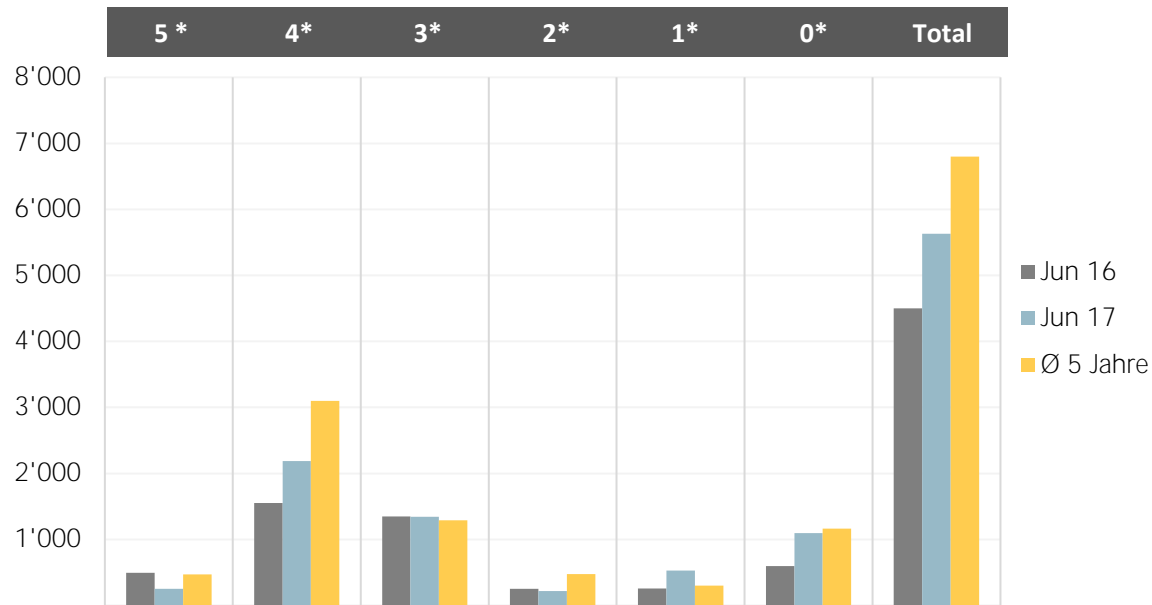


Vergleich Logiernächte Hotel aktueller Monat und Vorjahr



Monat	5 Sterne	4 Sterne	3 Sterne	2 Sterne	1 Sterne	0 Sterne	Total
Jun 16	494	1'550	1'350	254	256	594	4'498
Jun 17	253	2'189	1'344	220	526	1'098	5'630
Ø 5 Jahre	472	3'098	1'290	476	301	1'162	6'799
Veränd. Vorjahr %	-48.8%	41%	-0.4%	-13%	105.5%	85%	25.2%
Veränd. Ø 5 Jahre	-46.4%	-29%	4.2%	-53.8%	74.8%	-5.5%	-17.2%
Kapazität 2016	1'449	8'244	5'648	1'330	2'048	6'252	24'971
Belegung 2016	34.1%	18.8%	23.9%	19.1%	12.5%	9.5%	18.0%
Kapazität 2017	1'872	7'766	4'279	1'618	2'040	3'813	21'388
Belegung 2017	13.5%	28.2%	31.4%	13.6%	25.8%	28.8%	26.3%