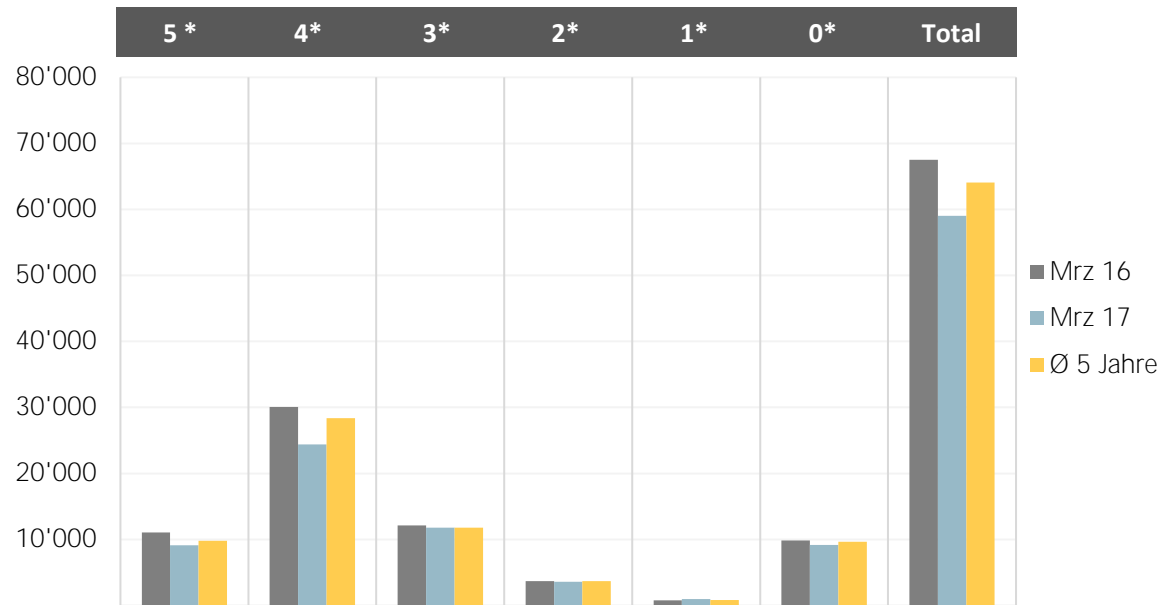


Vergleich Logiernächte Hotel aktueller Monat und Vorjahr



Monat	5 Sterne	4 Sterne	3 Sterne	2 Sterne	1 Sterne	0 Sterne	Total
Mrz 16	11'042	30'057	12'128	3'667	790	9'841	67'525
Mrz 17	9'135	24'382	11'774	3'606	948	9'183	59'028
Ø 5 Jahre	9'816	28'382	11'761	3'658	811	9'630	64'058
Veränd. Vorjahr %	-17.3%	-18.9%	-2.9%	-1.7%	20.0%	-6.7%	-12.6%
Veränd. Ø 5 Jahre	-6.9%	-14.1%	0.1%	-1.4%	16.9%	-4.6%	-7.9%
Kapazität 2016	13'113	40'845	17'701	5'868	2'108	17'641	97'276
Belegung 2016	84.2%	73.6%	68.5%	62.5%	37.5%	55.8%	69.4%
Kapazität 2017	13'113	37'859	16'926	5'952	2'108	16'293	92'251
Belegung 2017	69.7%	64.4%	58.0%	60.6%	45.0%	56.9%	64.1%