

Familien.

Informationen 2024.



V O L V O

Leistung, die wirklich zählt.

Für uns bedeutet Leistung, wie schnell du abbremsten kannst, nicht beschleunigen. Wie viel Raum dein Auto deinem Leben bietet, nicht wie viel Hubraum. Verbindungen zu Menschen aufbauen, nicht nur zu deinem Smartphone.

Entdecke den Volvo XC60.



volvocars.ch/XC60



Erlebniswege
Spielplatz und Erlebniskarte
Globi Wanderweg
Wetterwichtelweg von Heidebühl
Autschliweg
Steinwichtelweg
Wasser und Sport
Erlebnisse am Berg
Familien- und Kinderevents/
Sport Camps

5 Die Ferienregion Lenzerheide gilt schon seit
6 vielen Jahren als beliebtes Ziel für Familien.
8 Dementsprechend zahlreich und vielseitig
10 sind auch die Angebote. Mountainbike,
12 Wassersport und die verschiedenen
14 Aktivitäten rund um unseren Kinderhelden
16 Globi sind nur eine kleine Auswahl an
17 Highlights. Kinder lieben die Angebote und
18 Eltern schätzen die familienfreundlichen
Infrastrukturen für Entspannung nach einem
actionreichen Tag in den Bergen.

**Wir freuen uns auf euren Besuch.
Herzlich willkommen!**



Weitere Informationen unter
lenzerheide.swiss/familien



Erlebnisse im Bad.



Spescha Haustechnik AG
Plam dil Bläsi 5
7078 Lenzerheide

+41 81 385 11 11
info@spescha-haustechnik.ch

Erlebniswege

Auf den unterschiedlichen Erlebniswegen warten kleine und grosse Abenteuer auf unsere kleinen Gäste.

Globi Wanderweg

Der einzige Globi Wanderweg der Schweiz umfasst 13 Stationen, bei denen Globi Themen wie Natur und Technik auf spielerische Art und Weise erklärt. Bei der Talstation Val Sporz befindet sich der Start. Mit der Sesselbahn gelangt man hoch zur Bergstation Tgantieni, wo beim Restaurant Acla Grischna der erste Posten wartet.

Autschliweg

Autschli ist der magische Bär aus Lenzerheide. Der handgefertigte Stoffbär, der mit Kirschkernen gefüllt ist, tröstet seine kleinen und grossen Besitzer:innen bei jedem «Autsch!».

Der Erlebnisweg zum Erlebnisraum Wald wartet mit spannenden Installationen und gemütlichen Momenten auf dich und deine Familie. Von der Mittelstation Scharmoin führt euch der Autschliweg auf einem Waldweg bis zum Sportzentrum. Unterwegs findet ihr mehrere hölzerne Autschlis, das Ziel ist es jedoch den goldenen Autschli zu finden. Dieser befindet sich von Zeit zu Zeit an einem anderen Ort.

Steinwichtelweg

Begib dich auf eine abenteuerliche Reise, begleitet von Gogo und den Steinwichteln! Gemeinsam suchen wir nach Fortunato, dem besten Freund von Gogo, und dem verlorenen Schmuck für das Bergschmuckfest. Auf einem Rundweg hoch oben auf dem Parpaner Rothorn erwarten uns knifflige Rätsel und aufregende Entdeckungen, die uns auf unserem Weg begleiten und helfen werden, den kostbaren Schmuck und Gogo's Freund Fortunato wiederzufinden.

Wetterwichtelweg von Heidbüel

Hoch oben in den Wäldern von Heidbüel lebt ein kleines, besonderes Völkchen. Die Wetterwichtel. Ob Murmeli, Hase, Reh, Eichhörnchen oder Fuchs, sie alle helfen den Wetterwichtel das Wetter vorherzusagen. Folge den 10 Stationen und schau genau hin. Bei jeder Station kannst du ein Tier entdecken, welches dir einen Buchstaben verrät. Wenn du alle Tiere gefunden hast, kannst du die Wetterbotschaft entschlüsseln. Deine Karte kannst du im Portal Churwalden oder im Informationsbüro Lenzerheide gegen eine kleine Überraschung tauschen.

Weitere Informationen unter [lenzerheide.swiss/familien](https://www.lenzerheide.swiss/familien)

Spielplätze

Die Ferienregion Lenzerheide bietet zahlreiche Spielplätze, welche Kinderaugen strahlen lassen.

Auf den Spielplätzen sind verschiedene Spielelemente vorhanden, die für reichlich Spass sorgen und mit dem Kinderwagen zugänglich sind. Einzelne Spielplätze sind bestimmten Themen gewidmet. So befindet sich in Lain das Reich der Insekten und in Lenzerheide jenes der Eichhörnchen und Piraten. Zusätzlich zu den klassischen Spielplätzen warten Pumptrack, Skill Center und weitere Infrastrukturen auf dich und deine Familie.

Weitere Spielplätze findest du unter [lenzerheide.swiss/familien](https://www.lenzerheide.swiss/familien)

LENZERHEIDE CHUR

BIKE KINGDOM KIDS CUP

BIKEKINGDOM.CH/KIDSCUP

15./16. JUNI 2024
BIKE KINGDOM PARK, LENZERHEIDE

17./18. AUGUST 2024
ALPENBIKEPARK, CHUR

28./29. SEPTEMBER 2024
BIKE KINGDOM PARK, LENZERHEIDE

Arosa Lenzerheide | MOADRÄKER | BELL | SHORLEY | BIKE KINGDOM KIDS CUP

Spielplatz und Erlebniskarte



Spielplätze

1. Spielplatz Pradafenz, Churwalden
2. Spielplatz Dorfplatz, Parpan
3. Kinderspielplatz Valbella
4. Kinderspielplatz und Sportplatz Canols
5. Kinderspielplatz Lido
6. Kinderspielplatz Eichhörnlwald
7. Pumptrack Lenzerheide
8. Kinderspielplatz und Sportplatz Lenzerheide
9. Kinderspielplatz Lain
10. Sportplatz Zorten
11. Spielplatz Bot Pintg, Lantsch/Lenz

Erlebnisse am Berg

12. Wetterwichtelweg Heidbüel
13. Zipline und Seilpark Pradaschier
14. Murmelbahn und Like a Bike Scharmoin
15. Autschliweg Scharmoin
16. Steinwichtelweg Rothorn
17. Globi Wanderweg
18. Wasserfall Sanaspans
19. Hängebrücke Val Meltger

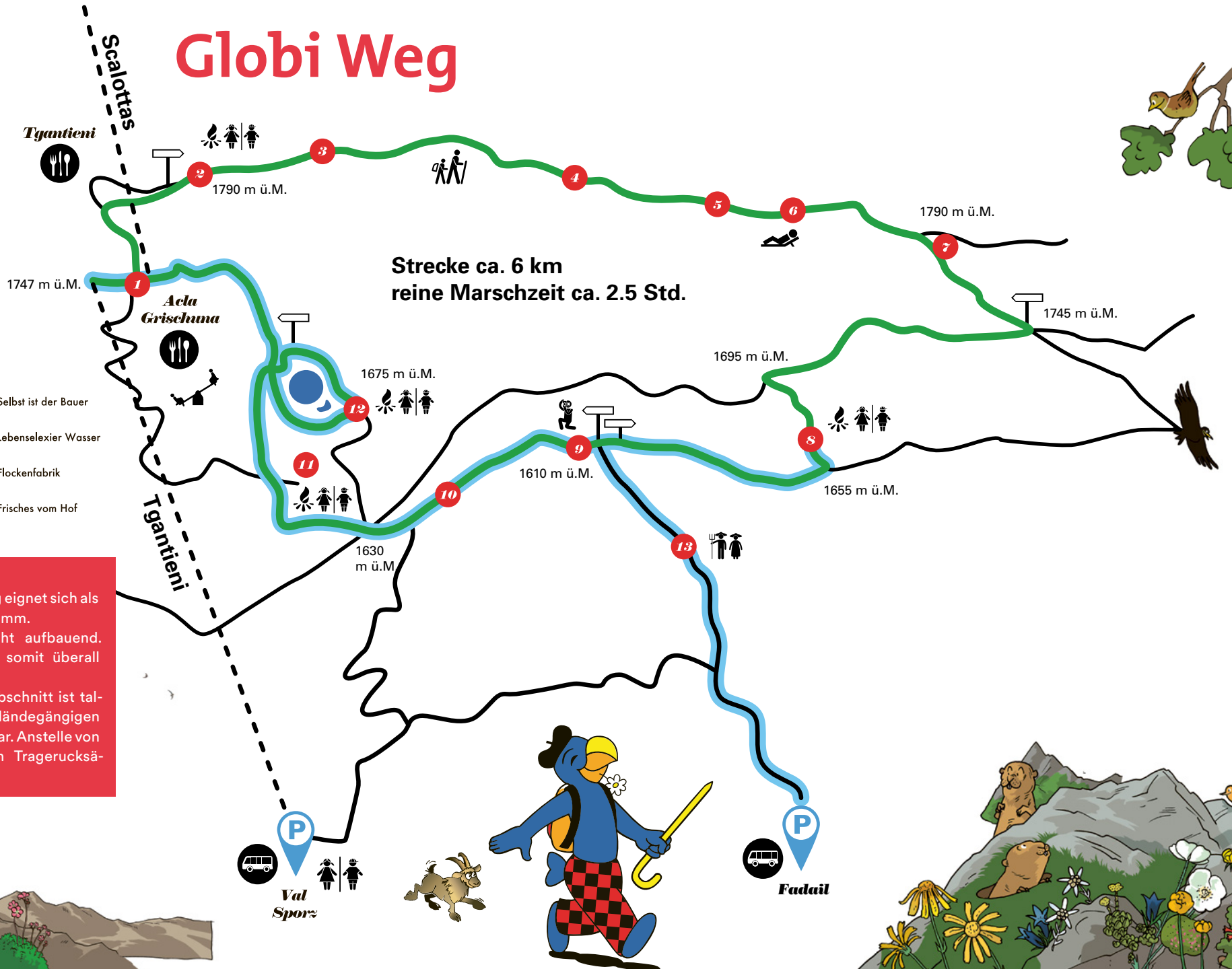
Globi Weg

- 1 Globi Tipp
- 2 Alpenflora
- 3 Anfänge des Films
- 4 Achtsamkeit
- 5 Tierwelt
- 6 Sonnenenergie
- 7 Rega
- 8 Globi Huus
- 9 Fotostation
- 10 Selbst ist der Bauer
- 11 Lebenselixier Wasser
- 12 Flockenfabrik
- 13 Frisches vom Hof

Strecke ca. 6 km
reine Marschzeit ca. 2.5 Std.

Gut zu wissen

- Der Globi Wanderweg eignet sich als 1- oder 2-Tagesprogramm.
- Die Posten sind nicht aufbauend. Start und Ende sind somit überall möglich.
- Der blau markierte Abschnitt ist talwärts mit einem geländegängigen Kinderwagen begehbar. Anstelle von Kinderwagen werden Tragerucksäcke empfohlen.

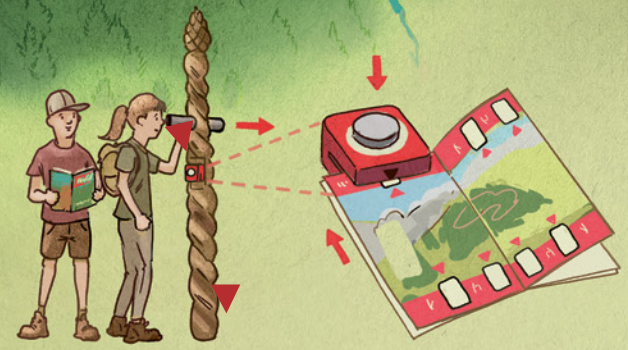


SCHWÄMME, DIE BÄNEN, SCHON IM MÄSSIGEN,

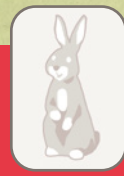


Gut zu wissen

- Der Erlebnisweg empfiehlt sich für Kinder ab Schulalter und ausschliesslich mit sehr gutem Schuhwerk.
- Der 2,5km lange Bergweg führt durch Wald und Wiese, aber auch über Stock und Stein. In diesem Gebiet finden viele Wildtiere ihre Ruhe. Bitte die markierten Wanderwege nicht verlassen.
- Der Wetterwichelweg kann in beide Richtungen gelaufen werden. Wir empfehlen jedoch den Start beim Wetterwichel-Platz (Zugbächli).
- Bei schönem Wetter ist der Kiosk bei der Bergstation geöffnet.



GIBT ES GANZ VERSCHIEDENE.



Autschliweg



Länge: 3km
Dauer: 60 Minuten

Finde die versteckten Autschlis auf dem Weg

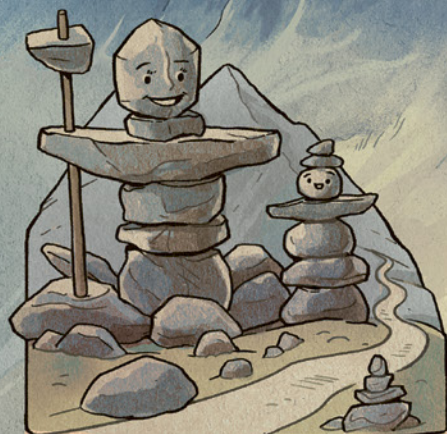
1. Scharmoin
2. Foto Point #autschliweg
3. Geschicklichkeit
4. Grillstelle
5. Liege
6. Ballspiel
7. Xylophon
8. Lenzerheide Sportzentrum

Gut zu wissen

- Der Autschliweg eignet sich perfekt für einen kurzen Ausflug.
- Der Weg bietet eine Mischung aus Lern-, Erlebnis- und Genusspfad.
- Der Autschliweg führt am Lenzerheide Sportzentrum vorbei. Ein Besuch lohnt sich.
- Für Kinderwagen nicht geeignet



Steinwichtelweg



Wichtige Information

Der Steinwichtelweg befindet sich diesen Sommer noch im Bau und wird voraussichtlich im Sommer 2025 vollständig eröffnet werden.

Erkunde bereits jetzt die faszinierenden Steinskulpturen auf dem Rundweg und genieße dabei die atemberaubende Aussicht auf über 1001 Gipfel. Das Rothorn ist ein Highlight für die ganze Familie!

Rundweg Länge: 2.5 km





Wasser und Sport

Lido am Heidsee

Das Lido am Heidsee zählt zu den beliebtesten Familienplätzen in der Ferienregion Lenzerheide. Die Badebucht lockt mit zahlreichen Attraktionen wie dem Piratenschiff oder der Hängebrücke. Beim Wassersportcenter könnt ihr diverse Wassersportgeräte mieten. Rund um den See laden zahlreiche Grillstellen zum Verweilen ein.

Lenzerheide Wassersportcenter

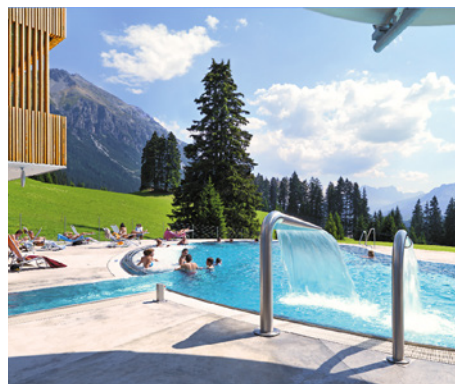
Ob als Abkühlung nach einem actiongeladenen Tag am Berg oder für einen abwechslungsreichen Tag voller Spass im und am Wasser – das Wassersportcenter am Heidsee bietet perfekte Angebote für die ganze Familie. Ob Pedalofahren, Windsurfen oder Stand-up-Paddeln – hier findet jedes Familienmitglied die passende Aktivität. Im Juli und August werden zudem Wochenkurse im Windsurfen und Segeln für Kinder und Erwachsene angeboten.

Weitere Informationen unter lenzerheide.swiss/wassersportcenter

Lenzerheide Sportzentrum

Das Lenzerheide Sportzentrum bietet das ganze Jahr hindurch Spielmöglichkeiten in der Eishalle und es erwartet dich ein grosszügiger Fitnessraum mit vielen Trainingsgeräten. Im Sommer ist die Aussenminigolfanlage für gross und klein geöffnet. Das Wellnessbad H2Lai mit der 85-Meter Riesenrutschbahn, dem attraktiven Aussenbad und Kinderplanschbereich lässt Kinder und Erwachsenenherzen höherschlagen. Die grosszügige Wellnessanlage lädt zum Entspannen ein.

Weitere Informationen unter lenzerheide.swiss/sportzentrum oder T +41 81 385 21 85



Erlebnisse am Berg

Märli Brunch

Jeden Freitag vom 12. Juli bis 9. August 2024 startet ihr als Familie beim Märli Brunch im Bergrestaurant Piz Scalottas mit fabelhaften Erzählungen und einem reichhaltigen Frühstück in den Tag. Die Kinder lauschen den märchenhaften Geschichten, während die Eltern gemütlich beim Brunch in den Tag starten. Auch Globi freut sich über euren Besuch.

Weitere Informationen unter lenzerheide.swiss/bergerlebnisse-sommer

Murmelibahn Scharmoin

Höchster Spassfaktor für Gross und Klein mit der Murmelibahn auf Scharmoin. Bei der Mittelstation Scharmoin können die Kinder die Holzkugeln mit Sammelpotenzial über 250 Laufmeter lang verfolgen. Die aus Holzrinnen gefertigten Elemente sorgen für viel Abwechslung. Knifflige Verzweigungen und Varianten sorgen für ununterbrochene Unterhaltung. Die Holzkugeln können am Murmelautomaten an der Talstation oder direkt bei der Murmelibahn bezogen werden.

Weitere Informationen unter lenzerheide.swiss/familien

FOXTRAIL Lenzerheide

Die spannendste Schnitzeljagd der Schweiz führt seit Sommer 2017 durch Lenzerheide. Die Spurensuche führt dich und deine Familie durch die schöne Landschaft rund um den Heidsee von einem Posten zum Nächsten. Der Heidseetrail (ca. 2 Stunden) sorgt für viel Spass und Abenteuer. Wir empfehlen Foxtrail für Familien mit Kindern ab 8 Jahren.

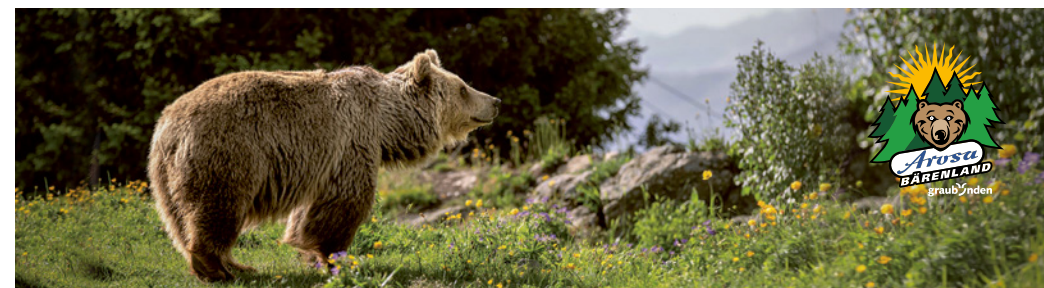
Weitere Informationen unter lenzerheide.swiss/foxtrail

Der Erlebnisberg Pradaschier

Am Erlebnisberg Pradaschier oberhalb von Churwalden erwartet euch die längste Rodelbahn der Schweiz, ein Seilpark mit verschiedenen Parcours und Schwierigkeitsstufen, sowie die erste Zipline in Graubünden. Erlebt einen sportlichen und abwechslungsreichen Tag mit viel Spass. Verpflegt euch im Bergrestaurant Pradaschier, Restaurant Portal oder bei einer Grillstelle entlang der Wanderwege.

Weitere Informationen unter pradaschier.ch

Höhenflüge garantiert: die erste Zipline in Graubünden am Erlebnisberg Pradaschier.



Arosa Bärenland

Öffnungszeiten Sommersaison 2024
8. Juni bis 20. Oktober, täglich von 9.00 – 17.20 Uhr
arosabaerenland.swiss

eine Partnerschaft mit

Familien- und Kinderevents

Bike Kingdom Kids Cup

15./16. Juni, 17./18. August,
28./29. September 2024

Musik & Märli im Wald

Donnerstags vom 18. Juli bis
8. August 2024

Globi Kindertag

23. Juli und 7. August 2024

Heidsee Olympiade

20./21. Juli 2024

1. Augustfeier 2024

1. August 2024

Kinderfest Pradaschier

13. Oktober 2024

Globi Set

8. Juni bis 20. Oktober 2024

Damit werden die Familienferien zur spannenden Entdeckungstour durch die Ferienregion Lenzerheide. Eine spannende Geschichte, tolle Zusatzleistungen und ein kleines Geschenk für die Kinder inklusive.

Sport Camps



Sportskanonen toben sich hier im Sommer aus. Tanzen, Fussball, Bike, Hockey oder Polysport? Du hast die Qual der Wahl. Bleib beim Bekannten oder probiere was Neues. Die Camps werden von erfahrenen Profis der Fohlen Fussballschule, Ochsner Hockey Academy oder von MS Sports durchgeführt. Melde dich an, wir freuen uns auf dich.

Details zu den Camps und weitere Informationen findest du unter lenzerheide.swiss/sport-camps

Globi live

Treffe Globi in Lenzerheide höchst persönlich! Ob an verschiedenen Kinderevents, auf der Acla Grischuna oder am Heidsee.

Weitere Informationen unter lenzerheide.swiss/globi

Fischen für Kinder

Im Juli, August und Oktober findet jeweils Mittwochs und Freitags von 8.00–10.00 Uhr oder 13.30–15.30 Uhr Fischen für Kinder am Heidsee statt. Mind. 5, max. 10 Personen können jeweils teilnehmen. Anmeldung bis am Vorabend 17.00 Uhr unter T +41 81 385 57 00.

Weitere Informationen unter lenzerheide.swiss/familien



Arosa

Globi Piste

Zusammen mit Globi
die Pistenregeln entdecken!



arosalenzerheide.swiss/globipiste

 Lenzerheide



Best. Family. Activities.



lenzerheide.swiss/bucketlist-familien